



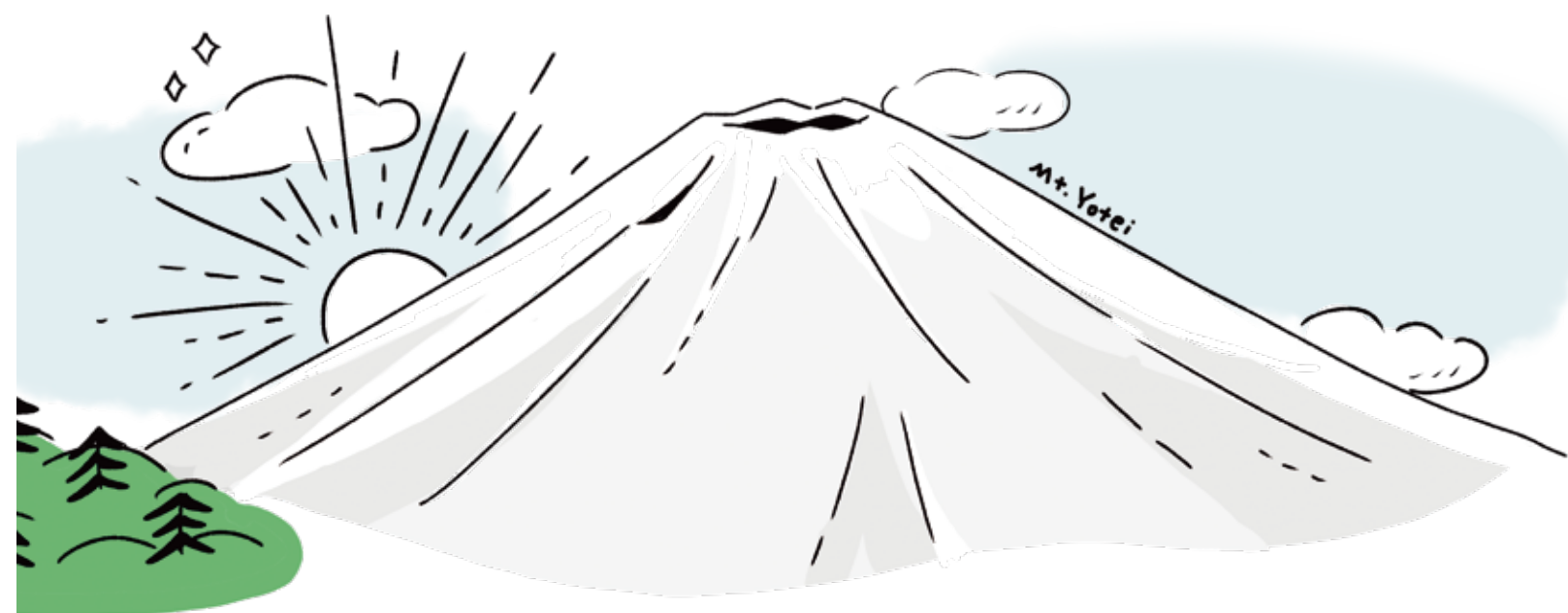
発行元

一般社団法人 倶知安観光協会
Kutchan Tourism Association

2019年 発行
(2021年更新)

Adventure Travel x

Niseko summerstay



羊蹄山の向こうから登る朝日で目を覚ます。

大きな窓から見える雄大な景色と新鮮な空気、湧き水と地元の新鮮野菜が身体を潤す。

何もしないのんびりとした時間を過ごす幸せ。

ゴルフに温泉、登山やリバーアクティビティと自然の中で過ごす幸せ。

自然からインスピレーションを受け冴えわたる頭での仕事。

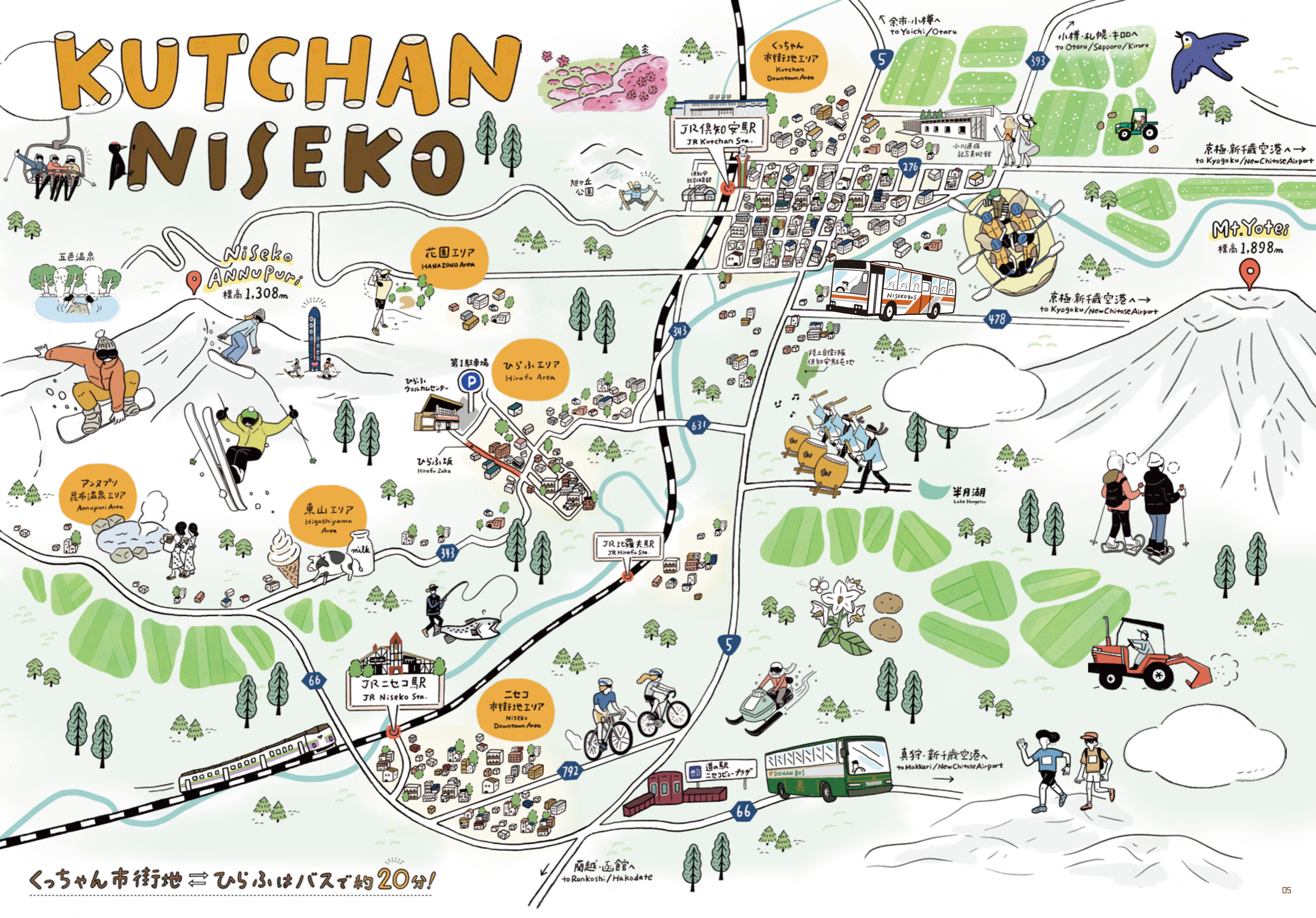
そして、満天の星空に思いをのせて、そっと眠りにつく。

日常のようだけど、いつもの日常ではない「異日常」。

ニセコサマーステイの何気ない一日の中に旅行では体験できない幸せが溢れています。

ようこそ、ニセコサマーステイへ。

KUTCHAN NISEKO



くっちゃん市街地 ⇄ ひらふはバスで約20分!

蘭越・函館へ
to Rankoshi / Hakodate

真狩・新千歳空港へ
to Makkaru / New Chitose Airport

京極・新千歳空港へ
to Kyogoku / New Chitose Airport

京極・新千歳空港へ
to Kyogoku / New Chitose Airport

Mt. Yotei
標高 1,898m

Niseko
ANNUPURI
標高 1,308m

花園エリア
HANAZONO Area

第1駐車場
P
ひらふ
ワイルドセンター
ひらふ
Hirafu Area

東山エリア
Higashiyama Area

アンヌプリ
昆布温泉エリア
Annupuri Area

JRニセコ駅
JR Niseko Sta.

JR比羅夫駅
JR Hirafu Sta.

JR倶知安駅
JR Kutchan Sta.

くっちゃん
市街地エリア
Kurchan
Downtown Area

余市・小樽へ
to Yoichi / Otaru

小樽・札幌・千歳へ
to Otaru / Sapporo / Kiroro

ACTIVITIES in NISEKO

ひと夏だけでは物足りない。ニセコにはリピートしたくなるアクティビティが盛りだくさん。

※新型コロナウイルス感染拡大の影響で、休業する可能性があります。ご利用の際には、各施設や事業者にお問い合わせの上、ご利用ください。

GOLF

ニセコサマーステイゲストにはゴルフを楽しまれる方も多く、各ゴルフコースの友の会に入られている方も！



羊蹄山を間近に望む表情豊かな18ホール

●HANAZONO GOLF

(PAR :72 ヤード数:7003/6631/6179/5793/5090)
 倶知安町花園1 tel 0136-21-7700
 mail hanazonogolf@harmonyresorts.com
<https://hanazonogolf.com/ja>

721ヤードの超ロングコースや池に囲まれたグリーンなど爽快で美しいコース

●ニセコビレッジゴルフコース

(PAR :73 ヤード数:6845/6422/5313)
 ニセコ町東山温泉 tel 0136-44-2211
<https://www.niseko-village.com/ja/green/niseko-village-golf-course.html>



アーノルド・パーマー設計の戦略性に富んだ難コース

●ニセコゴルフコース

(PAR :72 ヤード数:6805/6306/5833/5072)
 ニセコ町福井 tel 0136-58-3131
<https://www.niseko-village.com/ja/green/niseko-golf-course.html>



倶知安観光協会が主催するサマーステイゲスト向けのゴルフコンペは毎年大人気！（例年7月下旬に実施）ニセコエリア内のお食事券や特産品など、地元ならではのものを景品としてご用意しております。

※イベント情報の問い合わせは末尾ページをご覧ください。

登山・散策 自然と楽しむ

大自然が広がるニセコエリア。本格的な登山からフットパスでのウォーキング、お散歩がてらの散策などご自身のレベルにあった自然との楽しみ方ができます。自然ガイドと一緒に歩くと、同じ緑でも北海道の自然と他地域の自然の違いが分かりさらに楽しむことができます。

【おすすめのパンフレット】



ニセコエクスプレス

ニセコ山系にある5町の自然が一つにまとまっています。

問い合わせ/
 ニセコ山系観光連絡協議会（倶知安町・ニセコ町・蘭越町・共和町・岩内町）



ニセコ湖沼ウォーキングマップ

ニセコ山系にある沼のマップ

問い合わせ/
 ニセコ山系観光連絡協議会（倶知安町・ニセコ町・蘭越町・共和町・岩内町）



ニセコ・エリアナビウォーキングマップ

倶知安町市街地など気軽にウォーキングするためのマップ

問い合わせ/
 倶知安町観光課 tel 0136-23-3388

神仙沼花散歩マップ

ニセコ山系の中で最も美しく神秘的な沼と呼ばれる神仙沼のマップ

問い合わせ/
 共和町役場産業課 tel 0135-73-2011



羊蹄山

通称「えぞ富士」と呼ばれる羊蹄山の登山ガイド

問い合わせ/倶知安町観光課 tel 0136-23-3388

【自然ガイドの紹介】

※倶知安観光協会会員事業者をご紹介します。

●マウンテンガイド・コヨーテ

<https://www.mg-coyote.com/> tel 0136-23-4555
 mail mountain.guide.coyote@gmail.com



コヨーテさんと神仙沼トレッキングの様子はこちら

●グッドスポーツ

倶知安町山田70-1
<https://www.goodsports.co.jp/green-sea-son/trekking/>
 tel 0136-23-4560

●NOASC

倶知安町山田20-6
<https://www.noasc.com>
 tel 0136-23-1688

●NACニセコアドベンチャーセンター

倶知安町山田179-53
<https://www.nacadventures.jp/>
 tel 0136-23-2093

自然情報室エコル

ニセコアンヌプリ中腹標高820mでニセコの自然研究！
 ※サマーゴンドラで上れます。

エコル体験の様子はこちら

問い合わせ/
 ニセコマウンテンリゾートグラン・ヒラフ
 tel 0136-22-0109
<http://www.grand-hirafu.jp/summer/recommend/ecol/>



サマーゴンドラで上った先には、#ニセコシエスタも。天気が良ければ、羊蹄山との素敵な写真が撮れます。
http://www.grand-hirafu.jp/summer/nisekosiesta_jp/



赤ちゃん連れの#ニセコシエスタ体験（インスタスポット巡り）はこちら



自然と楽しむ リバー・アクティビティ



国内有数の清流である尻別川を下るリバー・アクティビティはニセコエリアのアクティビティで一番人気！川の水量によって季節ごと楽しみも変わるので、リピート間違いなしのアクティビティです。

【主な体験メニュー】

ラフティング

ラフティング体験動画はこちら

ラフトと呼ばれるゴムボートに乗り尻別川を下る。

ダッキー

細長いゴムボートに乗り自分でコントロールしながら川を下る。

SUP

ボードの上に立ち、パドルを漕いで進む。

カヌー・カヤック

小舟を漕いで進む。

キャニオニング

自然のウォータースライダーを身一つで滑って川を下る。

フィッシング

【事業者の紹介】

※倶知安観光協会会員事業者をご紹介します。

ラフティング	ダッキー	SUP
カヌー・カヤック	キャニオニング	フィッシング

●ニセコHANAZONOリゾート

倶知安町岩尾別328-36
<https://hanazononiseko.com/ja>
 tel 0136-21-3333

ラフティング	ダッキー	SUP
カヌー・カヤック	キャニオニング	フィッシング

●グッドスポーツ

倶知安町山田70-1
<https://www.goodsports.co.jp/green-season/>
 tel 0136-23-4560

ラフティング	ダッキー	SUP
カヌー・カヤック	キャニオニング	フィッシング

●NOASC

倶知安町山田20-6
<https://www.noasc.com>
 tel 0136-23-1688

ラフティング	ダッキー	SUP
カヌー・カヤック	キャニオニング	フィッシング

●NACニセコアドベンチャーセンター

倶知安町山田179-53
<https://www.nacadventures.jp/>
 tel 0136-23-2093



冒険家族で自然体験・生活体験

ニセコエリアの小さな廃校を活用し、自然体験・生活体験ができる施設。手作りいかだ下りや五右衛門風呂体験など自然の中での昔ながらの日本の伝統習慣を学べます。

●冒険家族
 倶知安町比羅夫145-2 http://www.bouken-kazoku.com/bouken_bath.html
 tel 0136-22-3759



自然と楽しむ ツリートレッキング



木の上のアスレチックであるツリートレッキング。樹の上に張り巡らされたロープの上や細い板の上を歩いたり、ムササビのようにジップラインで飛んでみたり。きっとあなたも夢中になってしまいます。

●NACアドベンチャーパーク

倶知安町山田179-53
<https://nacadventurepark.jp/> tel 0136-23-2093



アドベンチャーパーク体験動画はこちら



●HANAZONO ツリートレッキング

倶知安町岩尾別328-36
<https://hanazononiseko.com/ja/summer/activities/tree-trekking>
 tel 0136-21-3333

●自然体験グラウンド「ピュア」

ツリートレッキングをはじめ、様々なアクティビティがあります。
 ニセコ町東山 ニセコビレッジ 0136-44-2211
<https://www.niseko-village.com/ja/green/pure-at-niseko-village.html>
 tel 0136-44-2211



サイクリング

本格的なダウンヒル・フロートレイルやロードバイクから自然をゆったりと楽しむサイクリングまで。そして大人から1歳半のストライダーまで。家族みんなが楽しめます。

●ダウンヒル・フロートレイル

スキー場斜面を利用した中上級者向けダウンヒルコースと初心者でも楽しめるフロートレイル



ニセコマウンテンリゾートグラン・ヒラフ
 倶知安町山田204 <http://www.grand-hirafu.jp/summer/> tel 0136-22-0921

●ストライダーエンジョイパーク

ストライダー専用パークで安全に楽しめます！



毎年7月にはストライダーエンジョイカップが開催されます。



1歳半～6歳児(未就学)の頑張る姿がかわいい！

【自転車レンタル】

本格的なマウンテンバイクや電動自転車、市街地をめぐるちょっとした自転車など様々な自転車のレンタルができます。

- ニセコマウンテンリゾートグラン・ヒラフ(電動マウンテンバイク) / 倶知安町山田204 <http://www.grand-hirafu.jp/summer/> tel 0136-22-0921
- リズムジャパン(マウンテンバイク) / 倶知安町山田190-1 <https://www.rhythmjapan.com/> tel 0136-23-0164
- NISEKO SPORTS HANAZONO 308ストア(Eバイク、ロードバイク、マウンテンバイク、キッズバイクトレッラー) / 倶知安町岩尾別328-36 <https://hanazononiseko.com/ja/summer/resort/niseko-sports#rentals> tel 0136-23-0911
- ニセコリゾート観光協会(電動自転車) / ニセコ町中央 <http://www.niseko-ta.jp/> tel 0136-44-2468
- 倶知安観光協会(自転車) / 倶知安町北3条西4丁目(JR倶知安駅内) <https://www.niseko.co.jp/> tel 0136-22-3344



サマーキャンプで楽しむ!

ニセコの大自然でのアドベンチャー+新しい友達=一生の熱い思い出。ひと夏の体験がお子さんを大きく成長させる、そんな体験ができるサマーキャンプがあります。



●EdVentureサマーキャンプ

3~14歳の子供たちを対象とした英語で学ぶアウトドアプログラム。キッズだけではなく、家族が一つとなって楽しめるが特徴。
<https://www.edventureniseko.com/jpn/home>
 TEL 0136-55-5122

●NAC キッズサマーキャンプ

小学生対象のキッズサマーキャンプ。(例年7月下旬~8月上旬に実施)プロガイドと1週間どっぷりと自然に入り込むプログラム。
<http://www.nacadventures.jp/summer/summer-camp>
 tel 0136-23-2093

なぜ夏のニセコにハマっちゃうの？

ニセコエリアでのサマーステイゲスト93%はリピーター、そしてそのうち54%以上は5年以上のリピーターです。

毎年リピートしてしまうニセコの魅力を解説します！ ※2019年度調査より

1 アクセスよし！

ニセコエリアから北海道の中心地札幌までは1時間半。また各港からも2~3時間以内に移動ができます。周辺の町村へも1時間程度で東西南北移動でき、日本海沿いも気軽に日帰りできます。



札幌まで
1時間半

3 仲間がたくさん！

ニセコエリアのサマーステイゲストは毎年400~500組。そしてその多くがリピーター。リピーターの多くは、コンドミニアムに滞在し毎年同じ部屋に滞在される方も多いです。まさに、夏限定のご近所さん。

2019年の「2回以上」リピート回数

2019年の「31日以上」の滞在期間 **73%** **93%**

2 気候よし！

なんといっても涼しい気候。リピートゲストのみなさまは口をそろえて「エアコンの風に当たらない生活が最高！」とおっしゃいます。また湿度平均は東京と変わらないのですが、降水量合計が少ないせいか「蒸し蒸ししてない」のが心地良いとおっしゃいます。

〔7月・8月の平均気温〕

倶知安 東京
20.5℃ 26.2℃

〔7月・8月の平均降水量〕

倶知安 東京
132.5mm 303mm

※2019年7・8月の倶知安と東京を比較(気象庁データより)



4 滞在しやすいコンドミニアムが豊富！

一番大事な滞在施設！キッチン設備のあるコンドミニアムや戸建てがニセコエリアには約400施設あります。その中からおすすめの施設を最後にたっぷりご紹介いたします！

5 豊富な食！

北海道全体の農作物のほとんどが収穫されるようエリアは「北海道農業の縮図」。新鮮な農作物がたくさんあり、食の宝庫と言われています。

※参考/JAようていHP <http://www.ja-youtei.or.jp/products/>



コンドミニアムでの料理イメージ動画はこちら



6 実はニセコは温泉も宝庫！

ニセコ連山を取り囲むように16の温泉地が点在し、泉質も多彩なニセコ温泉郷。ニセコ湯めぐりパスでお得に楽しめるのも長期滞在ならではの。

エリア内の温泉リストはこちら



7 イベントが盛りだくさん！

夏のニセコエリアはイベントが盛りだくさん！スポーツイベントから昔ながらのお祭りまで。

※新型コロナウイルス感染拡大の影響で、例年通り開催しない場合があります。こちらのスケジュールは例年実施している時期を記載しております。

ニセコオータムフードフェスティバルの雰囲気はこちら



夏のニセコのイメージ動画はこちら



※EXPERIENCE NISEKO HPより

月	エリア	イベント名	内容
6月	広域	ニセコ山系・羊蹄山山開き	登山シーズンのスタート
	広域	ニセコクラシック	国際自転車競技連合の傘下にある公認市民レース
7月	倶知安町	ニセコグラン・ヒラフサマーゴンドラ営業開始	ニセコアンヌプリの中腹、標高820mへ
	倶知安町	ストライダーエンジョイカップ・ニセコステージ	1歳半~6歳児のキックバイクレース
	倶知安町	倶知安神社例大祭	昔ながらの神社のお祭り
	ニセコ町	七夕の夕べ花火大会	間近に迫る花火が魅力
	ニセコ町	ニセコスターフェス	満天の星空の世界へ
8月	倶知安町	くっちゃんじゃがまつり	駅前通りが歩行者天国になり楽しいイベントがたくさん
	倶知安町	ニセコHANAZONOヒルクライム	自転車で一気に駆け上がるロードレース
	倶知安町	ニセコヨガフェス	大自然という最高のロケーションで楽しむヨガイベント
	倶知安町	ひらふ祭り	まさにニセコならではの国際的な雰囲気のがたのしい
9月	倶知安町	NACTレイルラン	山野を走るレース
	倶知安町	ニセコオータムフードフェスティバル	秋のニセコを楽しめる食の祭典



生活に欠かせない施設もちゃんとある!

のんびり大自然はいいけれど日用品が売っているスーパーがないと滞在には向きです。ニセコエリアには、スーパーやドラッグストア、病院があるので安心です。

〔スーパーマーケット〕

北海道内で有名な大きめのスーパーマーケットが3軒あります。

●コープさっぽろ(生協)倶知安店

倶知安町北3条西4丁目3-2 tel 0136-23-0123
9:00~21:00

●北雄ラッキー倶知安店

倶知安町南2条西1丁目1-11 tel 0136-21-3677
9:00~21:00

●マックスバリュ倶知安店

倶知安町南11条西1丁目30 tel 0136-21-2711
8:00~23:00



「ラッキー便」60歳以上や乳幼児同伴などの条件を満たし、2,000円(税込)以上のお買い物をしたお客様には3箱まで無料宅配(2019年現在)のサービスもあります。

〔ホームセンター〕

東日本に展開しているチェーン店があります。

●DCMホームマック倶知安店

倶知安町高砂91-21 tel 0136-23-1496
9:00~21:00



〔家電量販店〕

全国展開しているチェーン店があります。

●ヤマダ電機 テックランド倶知安店

倶知安町高砂101-23 tel 0136-55-5700 10:00~20:00

●ケーズデンキ 倶知安店

倶知安町高砂5-16 tel 0136-23-1123 10:00~20:00



お野菜買うなら、「道の駅ニセコビュープラザ」や「マルシェゆきだるま」がオススメ。

●道の駅ニセコビュープラザ

ニセコ町元町77-10 tel 0136-43-2051
9:00~18:00

お買い物の様子はこちら



●マルシェゆきだるま

倶知安町高砂91-21 DCMホームマック倶知安店内 tel 0136-55-5554 9:00~21:00



暑い本州から避暑をしながら、北海道の大自然を満喫したい! だけど、それなりに都市に近く、日用品は手軽にゲットしたい! そんなご要望にお応えできるのがニセコエリアです。

〔病院〕

羊蹄山麓をカバーしている総合病院も町内にあるので安心です。

●倶知安厚生病院(総合病院)

倶知安町北4条東1丁目2番地 tel 0136-22-1141
8:00~11:00 12:30~16:00

総合診療科・内科(人工透析)・消化器科・循環器科・呼吸器科・神経内科・小児科・外科・脳神経外科・心臓血管外科・整形外科・産婦人科・皮膚科・泌尿器科・耳鼻咽喉科・眼科・麻酔科・精神神経科・臨床検査科



この他、倶知安町内に個人病院が8軒・歯科が7軒あります。

〔公園〕

子供たちが自由に遊べる大きい公園もたくさん!

●わんぱく広場(旭ヶ丘公園内) 倶知安町字旭



〔ドラッグストア〕

全国と北海道に展開しているチェーン店があります。

●ツルハ

○倶知安店 倶知安町南6条西1丁目15-5 tel 0136-21-5820 9:00~22:00
○倶知安南店 倶知安町南11条西1丁目(マックスバリュ倶知安店横) tel 0136-21-2501 9:00~22:00

●サツドラ

○サツドラニセコひらふ店 倶知安町山田188-9 Hirafu188 1階 tel 0136-21-7551 11:00~21:00
○サツドラ倶知安店 倶知安町南7条東1丁目1-9 tel 0136-21-5035 9:00~21:45
○サツドラニセコ元町店 ニセコ町元町74-16 tel 0136-43-2250 9:00~21:00



●ふきだし公園 京極町川西

車で30分の位置にある隣町京極町には、羊蹄山の湧き水を汲むこともでき「名水の里」としても知られている公園も! 遊具がたくさんあり敷地も広いので週末は子供連れでにぎわいます。

ふきだし公園の様子はこちら



ニセコでワーケーションってどうなの？

長期滞在しやすい生活設備(キッチンや洗濯機など)がある
 コンドミニアムや戸建てが多いニセコエリアはワーケーションも快適にお楽しみいただけます。

仕事 **Work × Vacation** 休暇

ワーケーションとは？

Work(仕事)とVACATION(休暇)を合わせた造語
 日常生活である「仕事」を日常ではない場所でしつつ休暇も一緒に楽しむ新しいワークスタイルです。

ニセコでのワーケーション。夏も冬もリピートしてくださる方がたくさんいらっしゃいます。

その方々に聞いたニセコでワーケーションがオススメな3つの理由

1 宿泊施設が充実

ベッドルームとリビングスペースが分かれているコンドミニアムや戸建ては仕事しやすい。広いダイニングテーブルがあるのも仕事しやすい！また、お洒落なインテリアはウェブ会議でも仮想背景なしでOK!



広いダイニングテーブルでの仕事は快適！
 オフィスやご自宅よりも広いことも！

2 自然からのインスピレーション

見渡す限りの自然が頭を
 冴えわたらせます。ニセコ
 エリアにいる1秒1秒が特別
 で代えがたい経験！

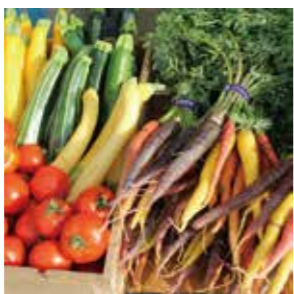


ニセコエリアの施設は
 どれも窓が大きい！
 室内でも自然を存分に
 堪能できます！

3 日用品は手軽にGET

大きめのスーパーやドラッグストアがあり全国チェーンの電化製品店もある倶知安町。突然USBなどが必要になっても、対応可能！そして手軽に新鮮野菜が手に入ります！

新鮮野菜が
 手軽に安く入るのも
 魅力！
 おやつも
 健康的に！



YouTube

ワーケーション
 ニセコについて
 特集してます！



Web

ワーケーション
 ニセコの
 ウェブサイトも
 要チェック！



ニセコでワーケーションされた方にインタビュー



月に1/4は地方でワーケーションされている
 弁護士の加藤博太郎さんにニセコでのワーケーションについて聞きました！

会社名：加藤・浅川法律事務所

ニセコでのワーケーションはどうですか？

ニセコでの滞在はすごく気に入っていて、自然を見ながらだと仕事のアイデアが浮かんでくると感じています。事務所でパソコンに向かい合っている時よりも心をオフにしてリラックスしている状態で物事を考えると自由な発想でアイデアが思い浮かびます。ワーケーションは仕事にいい影響を与えていると感じています。

ニセコの魅力とは？

まずは自然！空気もおいしいですし、この自然の中に身を置くことでリラックスした状態が作れていると感じています。また自然が多い中でも、いろいろと便利だと感じています。日用品の買い物にも便利だし、宿泊先も大きな施設があったりいろんなタイプがあるので便利です。ニセコの何といても魅力は、資源が揃っているところではないでしょうか。滞在者の好みによって、それぞれのライフスタイルが実現できるところがニセコの魅力だと思います。

ニセコはいつごろから来ていますか？

10年くらい前からくるようになりました。最初はスキーが有名で札幌が近いというイメージで来ました。一度来てからは気に入って、何度も何度も来ています。



クレジットカード&マイルの専門家でありYouTubeチャンネルも持っている菱沼さん。
 ニセコにも何度もお越しいただいています。
 そんな菱沼さんにニセコでワーケーションについてお伺いしました！

会社名：株式会社アンセム

ワーケーションの経験は？

Web系の仕事なのでパソコン1台でどこでも仕事できます。ワーケーションという言葉ができる以前から各地を転々としながら仕事をしていました。

北海道旅行の経験は？

以前は北海道旅行といえば札幌でしたが、その後ニセコにハマり、この3年間で10回以上訪れています。笑

ニセコでの滞在先は？

毎回変えています。その時の人数やメンバーで一棟貸しのコテージやコンドミニアムホテルなど使い分けてます。

ニセコのイメージと実際来てみて

外国の富裕層がたくさん来る「敷居の高い観光地」というイメージでした。実際はそんなことはなく、宿の選択肢も豊富にあり、北海道の美味しいご飯が食べられるお店もたくさんあります。ニセコといえばパウダースノーが有名ですが、穴場は夏！夏のニセコは一度体感すれば必ずハマります！

滞在中のとある1日

- 8:30 起床。シャワーを浴びて、散歩
- 9:30 部屋に戻り仕事開始
 裁判書面の作成やZOOMミーティング
- 12:00 お昼を食べにカフェへ。羊蹄山が見えるテラス席でランチ
- 13:00 裁判の準備、依頼者と打ち合わせ
- 14:00 東京地方裁判所におけるWEB会議
 名古屋地方裁判所におけるWEB会議
- 15:00 東京の秘書にメールで業務指示など
- 17:30 ドライブで五色温泉へ
- 19:30 北海道の友人とコンドミニアムで夕食
- 22:00 就寝



滞在中のとある1日

- 7:00 起床。周辺を散歩
- 8:00 部屋に戻り仕事開始
 ZOOMミーティングや
 YouTubeの原稿作成
- 13:00 気分を変えてカフェで仕事。自然あふれるカフェが多いので気分転換にぴったり
- 16:00 車でドライブ、近くの温泉に行くことも
 そのまま友人のお店で晩御飯！
 (ニセコでも多くの知り合いができました)
- 21:00 帰宅、YouTube鑑賞、情報収集
- 23:00 就寝(ニセコに来てから寝るのが早くなりました)



おすすめ滞在施設

もっとも重要な滞在先選びに、ニセコエリアにある長期滞在に便利な生活設備付きのコンドミニアムや戸建ての中からおすすめの施設をリストアップしました。
数部屋単位で用意されている客室でご自宅にいるような気分で
ご家族やご友人を招待したり楽しい時間を過ごすことができます。

アイコン説明 | =エアコン =エレベーター =温泉 =駐車場 =フロントサービス =ペット可

※記載がない限りにおいては生活設備(キッチンや洗濯機など)やWiFiが整っている施設です。※ニセコエリアのサマーステイはリピートして毎年来ていただける方が多く、前年の秋にはリピーターのみなさまから順に予約が始まります。そのため年明けには既に満室の施設も多くなってまいりますので、気になる施設がありましたら早めにコンタクトとっていただくことをオススメしております。※倶知安観光協会会員事業者をご紹介します。

綾 AYA NISEKO

事業者名	東急リゾート&ステイ
電話番号	0136-23-1280
連絡先	book.aya@tokyu-rs.co.jp

施設名	綾ニセコ
エリア	ひらふエリア
施設タイプ	コンド
部屋タイプ	スタジオ~3LDK



SKYE NISEKO

事業者名	スカイニセコ
電話番号	0136-55-5123
連絡先	enjoy@skyeniseko.com

施設名	スカイニセコ
エリア	ひらふエリア
施設タイプ	その他
部屋タイプ	1LDK~4LDK



CHATRIUM NISEKO JAPAN

事業者名	Hokkaido Alpine Resorts Management合同会社
電話番号	0136-21-4191
連絡先	info.cnsj@chatrium.com

施設名	チャトリウムニセコジャパン
エリア	ひらふエリア
施設タイプ	コンド
部屋タイプ	スタジオ~3LDK



この施設での滞在の様子はこちら



Ki niseko

事業者名	木ニセコ
電話番号	0136-21-2565
連絡先	stay@kiniseko.com

施設名	木ニセコ
エリア	ひらふエリア
施設タイプ	その他
部屋タイプ	1LDK~2LDK



事業者名	ニセコセントラル		
電話番号	0136-21-2560	連絡先	reservations@nisekocentral.com



長期滞在対応可能な施設を22施設管理しております。そのうち代表的なものを9施設ご紹介します。

施設名
望
エリア
ひらふエリア
施設タイプ
コンド
部屋タイプ
2LDK



施設名
シラカバタウンハウス
エリア
ひらふエリア
施設タイプ
タウンハウス
部屋タイプ
3LDK



施設名
ホライゾン
エリア
ひらふエリア
施設タイプ
タウンハウス
部屋タイプ
3LDK~4LDK



施設名	ミハラシ	施設タイプ	コンド
エリア	ひらふエリア	部屋タイプ	2LDK~3LDK



施設名	季節館	施設タイプ	コンド
エリア	ひらふエリア	部屋タイプ	2LDK~3LDK



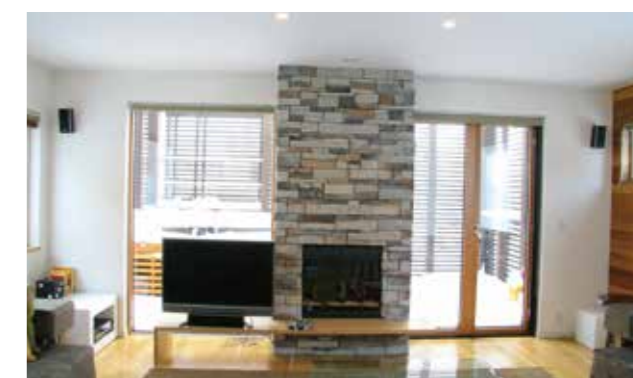
施設名	半月	施設タイプ	コンド
エリア	ひらふエリア	部屋タイプ	1LDK~2LDK



施設名	ディーptracks	施設タイプ	コンド
エリア	ひらふエリア	部屋タイプ	2LDK



施設名	ヨウテイトラックス	施設タイプ	コンド
エリア	ひらふエリア	部屋タイプ	1LDK~3LDK



施設名	エゾ365	施設タイプ	戸建
エリア	ひらふエリア	部屋タイプ	3LDK~4LDK



事業者名	バケーションニセコ		
電話番号	0136-21-7788	連絡先	yoyaku@vacationniseko.com



長期滞在対応可能な施設を11施設管理しております。そのうち代表的なものを8施設ご紹介します。

施設名
ニセコランドマークビュー
エリア
ひらふエリア
施設タイプ
アパートメント
部屋タイプ
2LDK~3LDK



この施設での滞在の様子はこちら



施設名
絆
エリア
ひらふエリア
施設タイプ
アパートメント
部屋タイプ
1LDK~3LDK



施設名
ロフト
エリア
ひらふエリア
施設タイプ
アパートメント
部屋タイプ
2LDK~3LDK



施設名
アспект
エリア
ひらふエリア
施設タイプ
アパートメント
部屋タイプ
2LK~5LDK



施設名	高峰	施設タイプ	戸建
エリア	ひらふエリア	部屋タイプ	3LDK



施設名	ハナ&ジョー	施設タイプ	タウンハウス
エリア	ひらふエリア	部屋タイプ	2LDK



施設名	銀雪	施設タイプ	戸建
エリア	ひらふエリア	部屋タイプ	3LDK



施設名	スノードッグビレッジ	施設タイプ	アパートメント
エリア	東山	部屋タイプ	スタジオ~3LDK



事業者名	H2 Life Resorts		
電話番号	0136-21-5138	連絡先	book@h2life.com

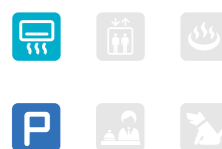


長期滞在が可能な施設を50施設管理しております。そのうち代表的な6施設をご紹介します。

施設名
オブビステ
エリア
ひらふエリア
施設タイプ
戸建
部屋タイプ
3LDK



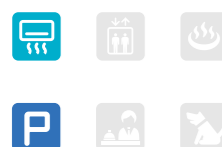
この施設での滞在の様子はこちら



施設名
ホッカイダウエイ
エリア
ひらふエリア
施設タイプ
戸建
部屋タイプ
3LDK



施設名
フォックスウッド
エリア
東山エリア
施設タイプ
戸建
部屋タイプ
3LDK



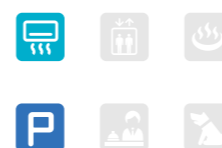
施設名
ヨウテイドリームワン
エリア
ひらふエリア
施設タイプ
コンド
部屋タイプ
2LDK



施設名
ユキウチ
エリア
ひらふエリア
施設タイプ
戸建
部屋タイプ
3LDK



施設名
タホロッジ
エリア
ひらふエリア
施設タイプ
戸建
部屋タイプ
3LDK



事業者名	ホリデーニセコ		
電話番号	0136-55-8872	連絡先	yoyaku@holidayniseko.com



長期滞在対応可能な施設を12施設管理しております。そのうち代表的なものを4施設ご紹介します。

施設名
フロア
エリア
ひらふエリア
施設タイプ
コンド
部屋タイプ
スタジオ〜2LDK



この施設での滞在の様子はこちら



施設名
新雪
エリア
ひらふエリア
施設タイプ
コンド
部屋タイプ
2LDK〜3LDK



この施設での滞在の様子はこちら



施設名	アバロン	施設タイプ	戸建て
エリア	ひらふエリア	部屋タイプ	3LDK



施設名	エゾユキ	施設タイプ	タウンハウス
エリア	ひらふエリア	部屋タイプ	2LDK



事業者名	(株)ニセコアルパインデベロップメント		
電話番号	0136-23-1724	連絡先	reservations@nisade.com



長期滞在対応可能な施設を8施設管理しております。そのうち代表的なものを3施設ご紹介します。

施設名
ザ ヴェールニセコ
エリア
ひらふエリア
施設タイプ
コンド
部屋タイプ
スタジオ〜3LKK



施設名
スノー・クリスタル
エリア
ひらふエリア
施設タイプ
コンド
部屋タイプ
2LDK〜3LDK



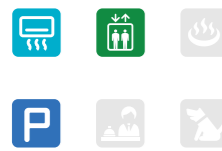
施設名
ザ・フレッシュウォーター
エリア
ひらふエリア
施設タイプ
コンド
部屋タイプ
スタジオ〜3LDKK



事業者名	MnKニセコ		
電話番号	0136-55-5122	連絡先	bookings@mnkniseko.com



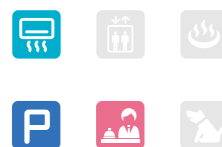
施設名
AKAZORA
エリア
ひらふエリア
施設タイプ
コンド
部屋タイプ
スタジオ・1LDK~2LDK



施設名
カントリーリゾート
エリア
樺山エリア
施設タイプ
シャレー
部屋タイプ
2LDK~6LDK



施設名
オーチャード
エリア
樺山エリア
施設タイプ
シャレー
部屋タイプ
2LDK~5LDK



この施設での
滞在の様子はこちら



事業者名	株式会社 泉郷		
電話番号	0136-23-3301	連絡先	rental@nisekoizumiky.com



施設名
ニタイA/B
エリア
ひらふエリア
施設タイプ
戸建(2連棟)
部屋タイプ
5LDK



※1つの建物にニタイA棟、ニタイB棟の隣り合う2戸が入っている連棟タイプのコテージです。

施設名
ダーウィン
エリア
ひらふエリア
施設タイプ
戸建
部屋タイプ
3LDK



施設名
ロスティ
エリア
ひらふエリア
施設タイプ
戸建
部屋タイプ
2LDK



PARK HYATT NISEKO™

HANAZONO

事業者名	パークハイアットニセコ HANAZONO
電話番号	03-5843-0866
連絡先	parkhyatt.niseko.sales@hyatt.com

施設名	パークハイアットニセコ HANAZONO
エリア	花園エリア
施設タイプ	レジデンス
部屋タイプ	スタジオ・レジデンス



事業者名	Strategic Developments Pte Ltd
電話番号	0136-55-6688
連絡先	niseko@mirucollection.com

施設名	Miru Niseko
エリア	ひらふエリア
施設タイプ	ロッジ
部屋タイプ	3LDK



事業者名	ニセコスキーロッジ
電話番号	0136-55-6952
連絡先	info@nisekoskilodge.com

施設名	トレイルサイドアパートメント
エリア	ひらふエリア
施設タイプ	アパートメント
部屋タイプ	1ベッドルーム



事業者名	ニセコビレッジ株式会社		
電話番号	0136-44-3311	連絡先	glh1@niseko-village.com



施設名	カハラ・ニセコビレッジ・タウンハウス
エリア	東山エリア
施設タイプ	タウンハウス
部屋タイプ	3LDK



施設名	ヒノデヒルズ・ニセコビレッジ
エリア	東山エリア
施設タイプ	ホテル
部屋タイプ	スタジオ〜2LDK



事業者名	ワンニセコリゾートタワーズ
電話番号	0136-50-2111
連絡先	reservation@oneniseko.com

施設名	ワンニセコリゾートタワーズ
エリア	昆布温泉エリア
施設タイプ	コンド
部屋タイプ	スタジオ〜ペント



倶知安観光協会ではニセコエリアでサマーステイやワーケーションをされるゲスト向けに様々な事業を展開しております。毎年約400~500組のゲストに長期滞在いただいているニセコエリアだからこそできるイベントも盛りたくさん/イベントを通じてお知り合いになり、ニセコエリアに滞在中や帰省されてからも続くご縁となっているケースもたくさんあります。

※下記イベント例は通年のスケジュールを記載しております。新型コロナウイルスなどの影響で中止にする可能性があります。

LINE公式アカウント 「ニセコサマーステイ」

当協会では、ニセコエリアのイベント情報をお伝えするためにLINEアカウントを運用しております。配信頻度は、夏がメインとなっております。夏にイベント情報をお伝えいたします。またお得な特典もご紹介しております。

ぜひご登録ください。



Instagramアカウント

当協会ではInstagramアカウントを運用しております。こちらのアカウントでは、おすすめの宿泊施設や飲食店、アクティビティはもちろんのことニセコエリアの様々な情報をまとめてご紹介しております。



詳しくはこちら



サマーステイゲスト限定イベントの例(2019年度)

イベント名	開催時期	イベント内容
ゴルフコンペ	7月下旬	毎年人気のゴルフコンペ。景品も豪華です。
交流パーティ	8月上旬	ゲストが一堂に集まるパーティ。
山の海鮮朝市	7、8月各1回	地域の旬な野菜や漁港直送のお魚が買えます。
各種ツアー	7~8月	バスツアーや自然ガイドツアーなどを実施



※イベント内容は、毎年変わります。※6月ごろまでにスケジュールが決定し、「LINE」にてみなさまにご案内します。

Youtube ニセコリゾートステイページ

「ニセコでのサマーステイってどんな感じ?」を動画で見ってもらうため、youtubeページを作成しました。2019年度にご招待した3組のyoutuberが作成した動画のほか、今後さらに動画をUPしていく予定です。



詳しくはこちら

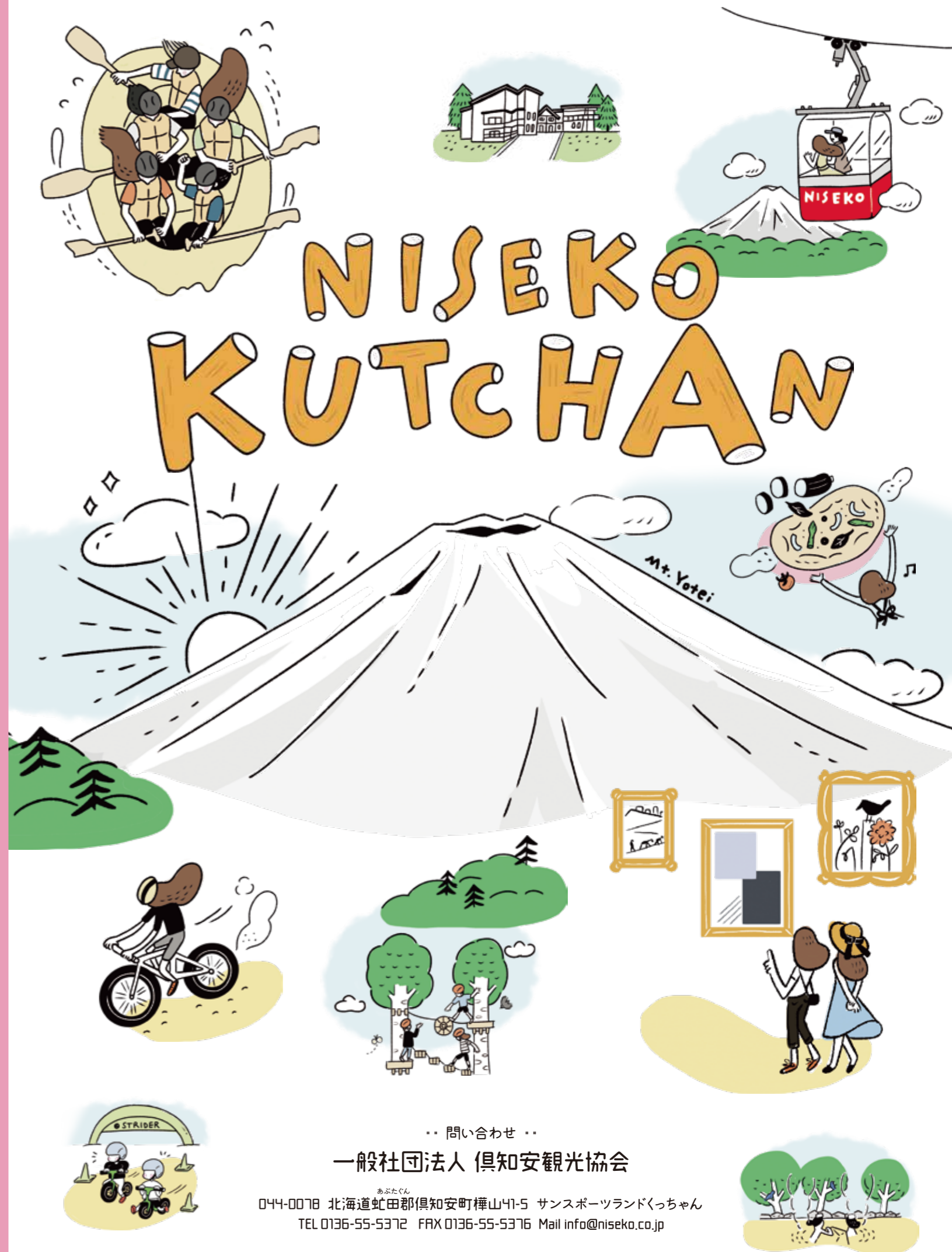


倶知安観光協会HP ニセコサマーステイページ

当協会のHP内にニセコサマーステイの特設ページを設置しています。宿泊施設の情報などをご覧いただけます。



詳しくはこちら



お問い合わせ
一般社団法人 倶知安観光協会

あぶたくん
044-0078 北海道虻田郡倶知安町樺山41-5 サンスポーツランドくっちゃん
TEL 0136-55-5372 FAX 0136-55-5376 Mail info@niseko.co.jp